

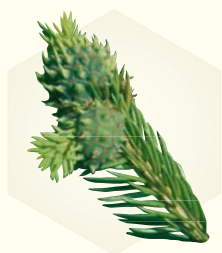
Tabela ochrony roślin

przeciw szkodnikom

	ACTELIC 500 EC	BASUDIN 600 EW	CONFIDOR 200 SL	KARATE 025 EC	MESUROL SK 04 GB	MOSPILAN 20 SP	NISSORUN 050 EC	PIRIMIX AE	PIRIMOR -AREZOL 01 AE	PIRIMOR 500 WG	POLYSECT 003 EC	PROVADO COMBI PIN	PROVADO PLUS AE	ŚLI MAKOL 06 GB	TALSTAR 100 EC
Trawniki	17														
Iglaste	3/6/12	3/10/12/17	1/2/3/5/6		1/2/3/6	7	3	3	3	1/2/3/7		3/5/6			
Drzewa i krzewy liściaste	3/6/8/12	3/8/10/12/17	3/5/6/8	21	3/6/8		3	3	3	3/7		3/5/6/7/8	21		
Krzewy zawsze zielone	3/6/8/12		3/5/6/8	21	3/6/8		3	3	3	3/5/7		3/5/6/7/8	21		
Różaneczniki		9/10	3/5/6/8	21	3		3	3		3/5/7/9		3/5/6/7/8	21		
Róże		11	3/14	7/12	21	3	7	3	3	3/5/7		3/7	21	7/12	
Cebulowe	8/12/14	14	3/8	3	21	3/8	7	3	3	3/5/7		3/5/6/7/8	21	3	
Byliny	19		3/8	21	3/8		3	3	3	3/5/7		3/5/6/7/8	21		
Jednoroczne			3/5	7	21	3/5	7	3	3	3/5/7		3/5/6/7/8	21	7	
Dwuletnie	19		3/6/8	7	21	3	7	3	3	3/5/7		3/5/6/7/8	21	7	
Doniczkowe i balkonowe	3/5/6/8	3/5/6/8	3/5/6/8	3/7/8/16	21	3/5/6/8	7	3	3	3/5/7	3/5/6/7/8	3/5/6/7/8	21	3/7/8/16	
Jabłoń, Grusza		3/4/11/14		4/12/16		3/4/11/12/14	7		2/3	3				4/12/16	
Śliwa		3/12/14		3/12/14		3/12/14	7		3					3/12/14	
Wiśnia, Czeresnia		3/12/14		3/7/12/14		3/12	7		3					3/7/12/14	
Morela, Brzoskwinia		12		3/12		3/12	7		3					3/12	
Orzech włoski		3		3		3			3					3	
Truskawka		12		12			7								12
Malina		3/12/13/14		3/13			7		3					3/13	
Porzeczka		3/12/13		3/12/13			7		3					3/12/13	
Agrest		3/12/1		3/12/13			7		3					3/12/13	
Winorośl		3		3			7		3					3	
Pomidor, Papryka	3/5/8/		5	3/7/8/16/18	21	5	7		3					3/7/8/16/18	
Ogórek	3/5/8/	3	5	3/7/8	21	5/7	7		3					3/7/8	
Cebula, Por		12/19		8/12/19	21									8/12/19	
Strączkowe				3/8/12/14	21				3					3/8/12/14	
Kapustne		3/12/19/15		3/8/12/14/19	21				3					3/8/12/14/19	
Marchew, Pietruszka		3/2o			21				2/3						

Przed wykonaniem zabiegu należy zapoznać się z treścią instrukcji na opakowaniu

Ssące



1 Ochojnik



2 Bawełnica



3 Inne mszyce



4 Miodówki



5 Mączlik



6 Czerwce



7 Przędziorki i szpeciele



8 Wciornastki



9 Prześwietliki

Gryzące



10 Opuchlaki



11 Zwijające liście



12 Zjadające liści



13 Drażące pędy



14 Drażące owoce i zawiązki



15 Bielinek kapustnik



16 Minujące



17 Szkodniki glebowe



18 Stonka ziemniaczana



19 Śmietki



20 Połyśnica marchwianka



21 Ślimaki

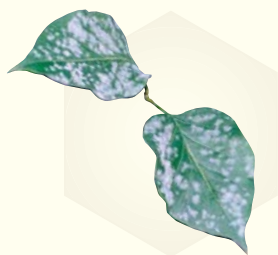
Tabela ochrony roślin

przeciw chorobom

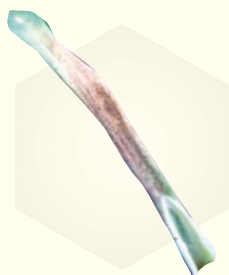
	ALIETTE 80 WP	BAYLETON 5 WP	BAYMAT AE	BRAVO 500 SC	CAPTAN 50 WP	CHAMPION 50 WP	DITHANE M-45 80 WP	EUPAREN MULTI 50 WG	FOLICURT BT 225 EC	MIEDZIAN 50 WP	NIMROD 250 EC	SAPROL 190 EC	POMARSOL FORTE 80 WG	RIDOMIL GOLD MZ 68 WP	SUMILEX 500 SC	SYLLIT 65 WP	TELDOR 500 SC	TOPSIN 500 SC
Trawniki			A	A					AJ/IM		J	J						
Iglaste	D/G		AJ/IM	D/E/G/J	C		E/G/J/W	C	AJ/IM			AJ/IM	W		C		C	E/F/G/I/J
Drzewa i krzewy liściaste	B/D/G	AJ/IM	AJ/IM	D/G/J	C		G/J/M	C/J/M	AJ/IM		A	AJ/L/M					C	E/I/J/P
Krzewy zawsze zielone	B/D/G	AJ/IM	AJ/IM	D/G/J	C		G/M		AJ/IM		A	AJ/L/M					C	E/I/J/P
Różaneczniki	G/D		A/M	A/E/G/D			J/M	C/J/M	AJ/IM		A	M					C	E
Róże	B	Z		B/D/Z	E		B/M	A/C/M/Z	AJ/IM	B	A	A/M/Z			E		C	E
Cebulowe	D/G	J/M		C/D/J	E/H/J		C/J/M	C/J/M	AJ/IM	H/J	A	A/M			C/J		C	C/H/I/J
Byliny	BG			G/J	C/G/I/J		J/M	C/J/M	AJ/IM	H	A	A/M/J			C		C	C/G/I/J
Jednoroczne				B/J/K/M	G/I/J		B/J/K/M	C/J/M	AJ/IM		A	A/M			C/E		C	E/G/K/J/M
Dwuletnie	B			J/K/M			J/K/M	C/J/M	AJ/IM	H	A	A/M			C/G		C	I/J/K/M
Doniczkowe i balkonowe	B/D/G		AJ/IM	E/D/G/I/J			E/J/K/M	C/J/M	AJ/IM	H	A	AJ/IM			C/J		C	G/I/J
Jabłoń, Grusza		A			L/U	N	L/U	C/L		J/N	A	A/L	L/P/U			L		A/F/L
Śliwa						O				O/P/S						S		P
Wiśnia, Czereśnia						O				O/P		P	P			U		P/U
Morela, Brzoskwinia					L	O				O/P/R/T			R			R		A/L/P/T
Orzech włoski							K			K/H								
Truskawka								A/C			A		C				C/E	A/J
Malina								C/E							C/E		C	C/E
Porzeczka		A/K/M					J/K/M	C/K/M		K/M	A	AJ/K/M			C			AJ/K/M
Agrest		A/K					J/M			K	A	AJ/K						AJ/K
Winorośl							B			B								
Pomidor, Papryka				C/E/H/J/Y		H/O	C/E/J/Y	C/E/J/Y		H/O/Y				C/E/J/Y	C/E			C/E/G/J
Ogórek				B/H/J/K/L		B/H/K	A/H/L/K	A/C/H/L/K		B/H/K		A		A/H/L/K	C/E			E/H/J/K/L
Cebula, Por				B/H/J/K/L			B/K/M						B	C/J/K				C/J/K
Strączkowe				C/H/K	G/I/K	H	C/H/K/J/M			C/H/K					C/E			C/E
Kapustne				B/J			B/J						B					

Przed wykonaniem zabiegu należy zapoznać się z treścią instrukcji na opakowaniu

Choroby



A Mączniaki prawdziwe



B Mączniaki rzekome



C Szara pleśń



D Fytoftorazy



E Zamieranie pędów i łodyg



F Rak



G Zgorzel sadzonek



H Bakteriozy



I Fusariozy



J Plamistości



K Antraknozy



L Parch



M Rdze



N Zaraza ogniowa



O Rak bakteryjny



P Brunatna zgnilizna



R Kędzierzawość liści brzoskwiń



S Torbiel śliwy



T Dziurkowatość liści



U Drobną plamistość liści drzew pestkowych



W Osutka



Y Zaraza ziemniaka



Z Czarna plamistość